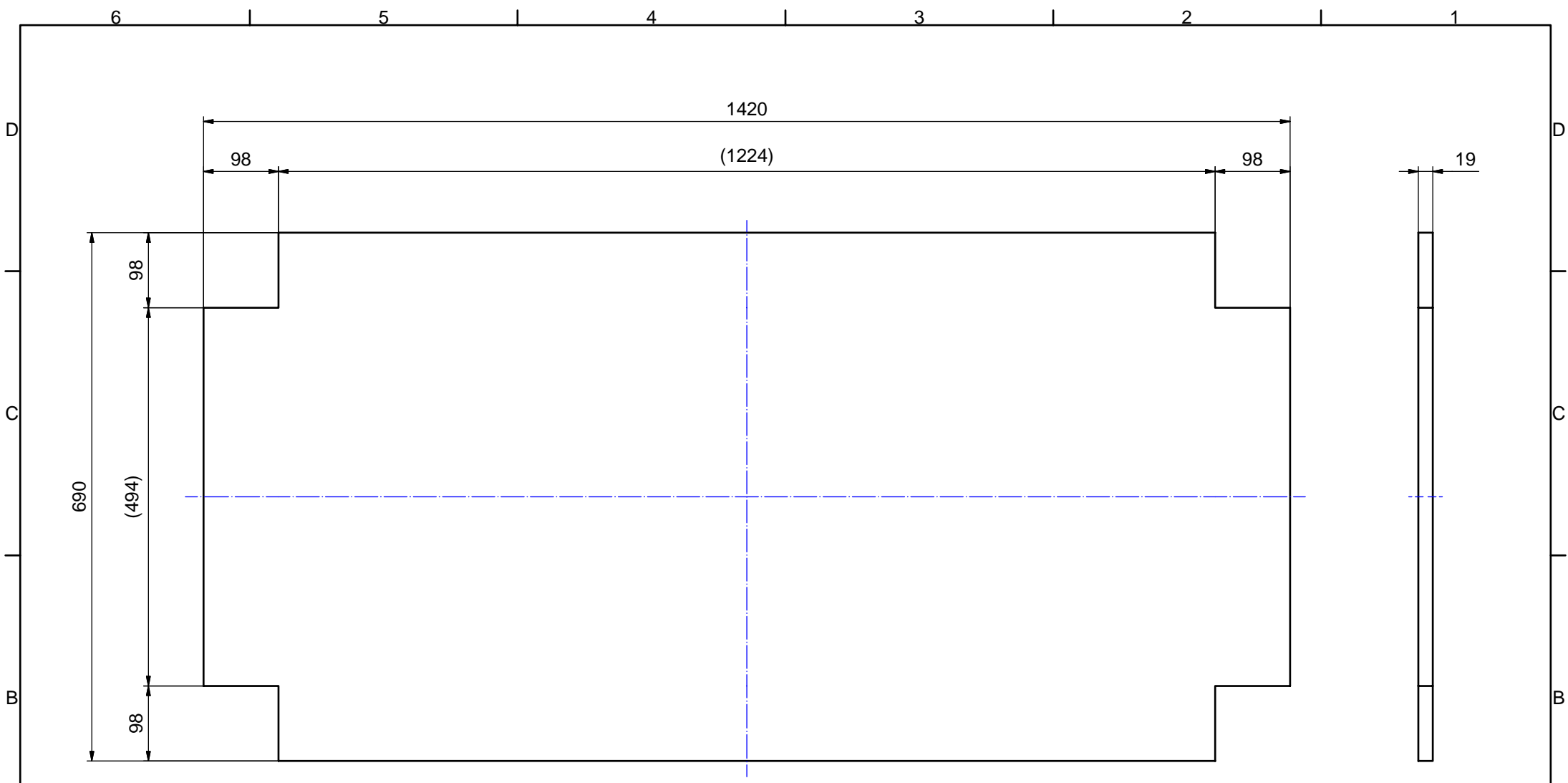


benötigte Anzahl: 4Stk

Nicht vermasste Radien R  
 Nicht vermasste Kanten 0.2x45° gebrochen  
 Allgmeintoleranzen nach ISO 2768-m

Index-Datum				Masse:		3.55kg		
Index-Visum				Dimension:		98x98 x 740		
Index-FM-Nr				Material:		Vierkantholz		
				Datum	Name	Tischbein Tischfussball		
				Bearb.	17.02.2006			evo-tech
				Gep.	17.02.2006			evo-tech
				Norm				
				Massstab		1:5		
				evo-tech GmbH				
						Index	1	
						00	A4	
Status	Änderungen	Datum	Name					



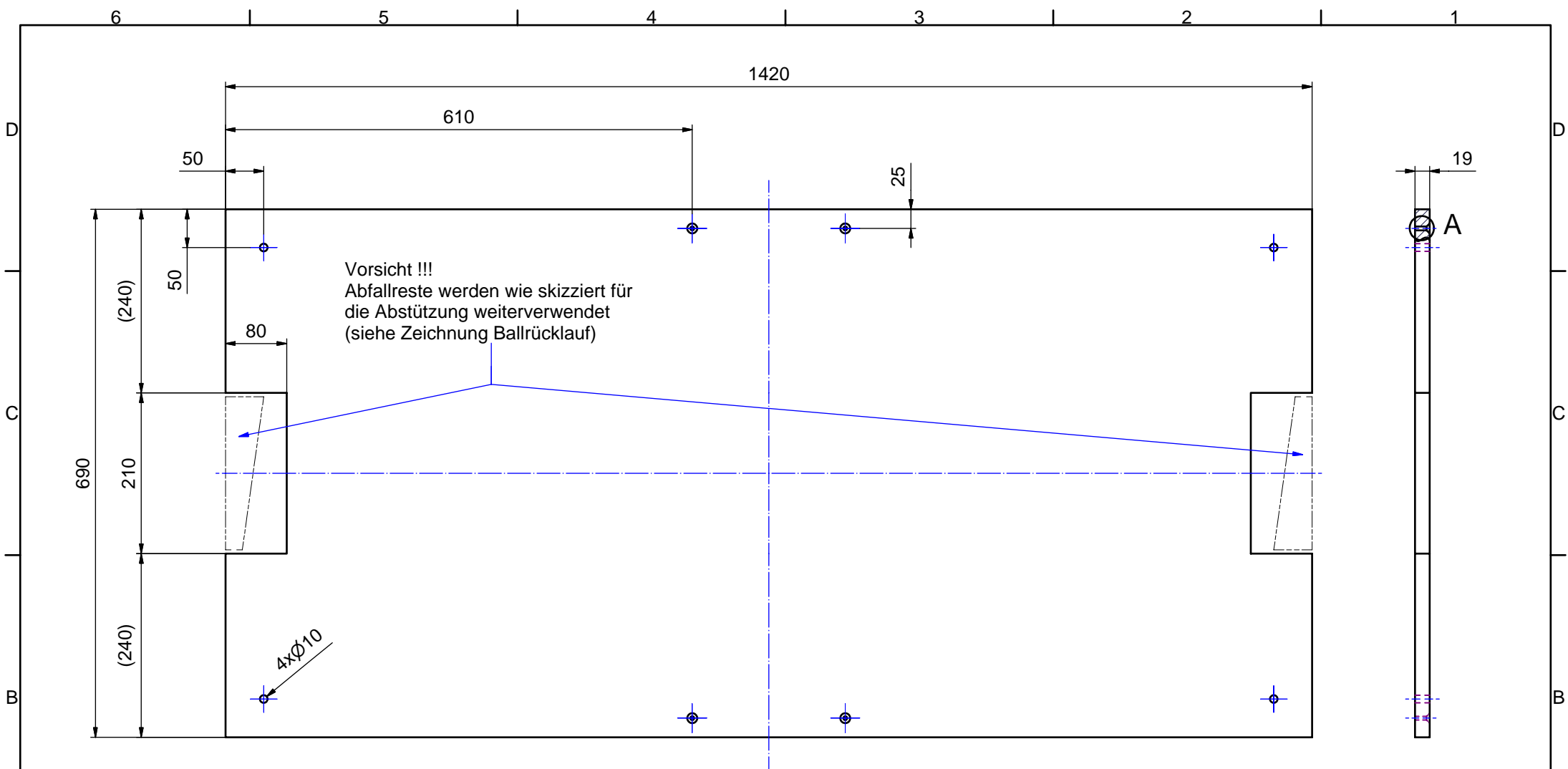


benötigte Anzahl: 1Stk

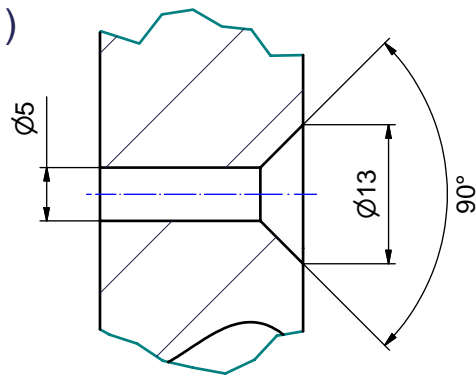
Tip  
 - Sägen Sie die Ausschnitte an den Ecken genau so gross aus wie der Querschnitt der Tischbeine.  
 Bei der Montage sollten die Tischbeine mit der Aussenkante der Grundplatte möglichst genau fluchten.

Nicht vermasste Radien R  
 Nicht vermasste Kanten 0.2x45° gebrochen  
 Allgmeintoleranzen nach ISO 2768-m

Index-Datum				Masse:	11.63kg
Index-Visum				Dimension:	19 x 690x1420
Index-FM-Nr				Material:	MDF
		Datum	Name	<b>Grundplatte</b> Tischfussball	
		Bearb. 17.02.2006	evo-tech		
		Gepr. 17.02.2006	evo-tech		
		Norm			
		Massstab 1:5			
		evo-tech GmbH		Index	1
				00	A3
Status	Änderungen	Datum	Name		



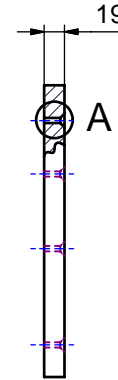
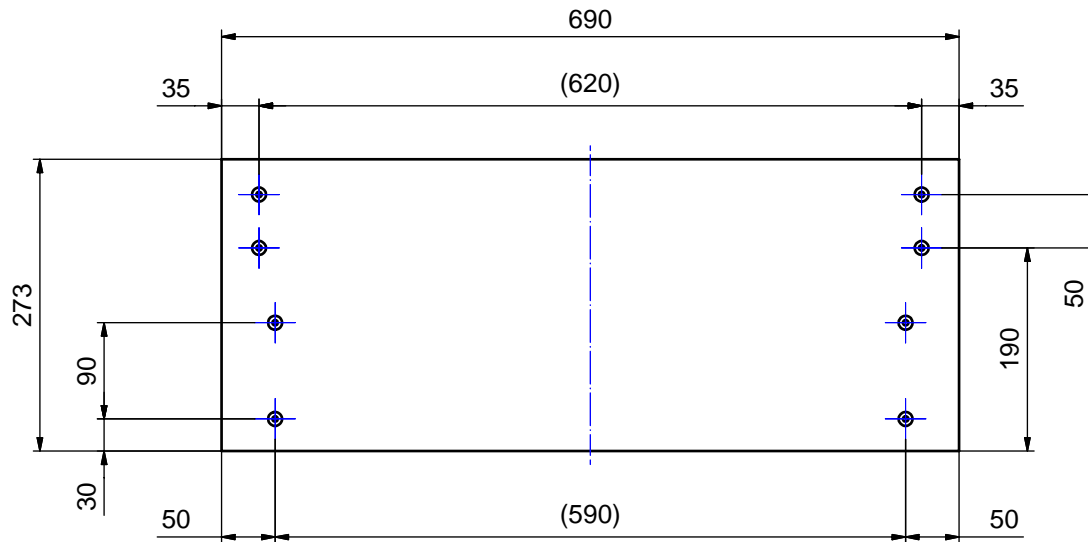
A (2:1)



Nicht vermasste Radien R  
Nicht vermasste Kanten 0.2x45° gebrochen  
Allgemeintoleranzen nach ISO 2768-m

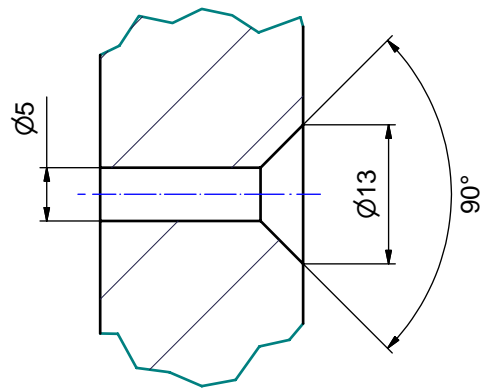
benötigte Anzahl: 1Stk

Index-Datum		Masse:	11.68kg		
Index-Visum		Dimension:	19 x 690x1420		
Index-FM-Nr		Material:	MDF		
		<b>Spielfläche</b> <b>Tischfussball</b>			
	Datum			Name	
	Bearb.			17.02.2006	evo-tech
	Gepr.			17.02.2006	evo-tech
	Norm				
		Massstab	1:5		
		evo-tech GmbH			
		Index	1		
		00	A3		
Status	Änderungen	Datum	Name		



sämtliche Bohrungen nach Detail A

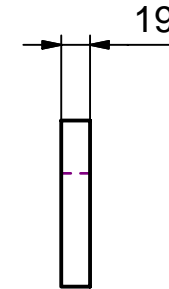
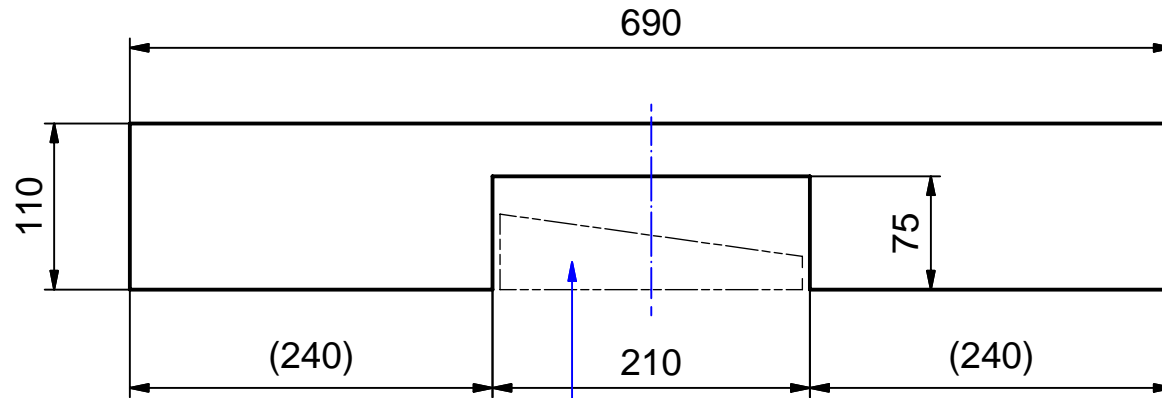
A (2:1)



benötigte Anzahl: 2Stk

Nicht vermasste Radien R  
 Nicht vermasste Kanten 0.2x45° gebrochen  
 Allgemeintoleranzen nach ISO 2768-m

Index-Datum				Masse:	2.32kg
Index-Visum				Dimension:	19 x 690x273
Index-FM-Nr				Material:	MDF
		Datum	Name	<b>Rückwand</b> Tischfussball	
		Bearb. 17.02.2006	evo-tech		
		Gepr. 17.02.2006	evo-tech		
		Norm			
		Massstab 1:5			
		evo-tech GmbH		Index	1
Status	Änderungen	Datum	Name	00	A3



Vorsicht !!!  
 Abfallreste werden wie skizziert für  
 die Abstützung weiterverwendet  
 (siehe Zeichnung Ballrücklauf)

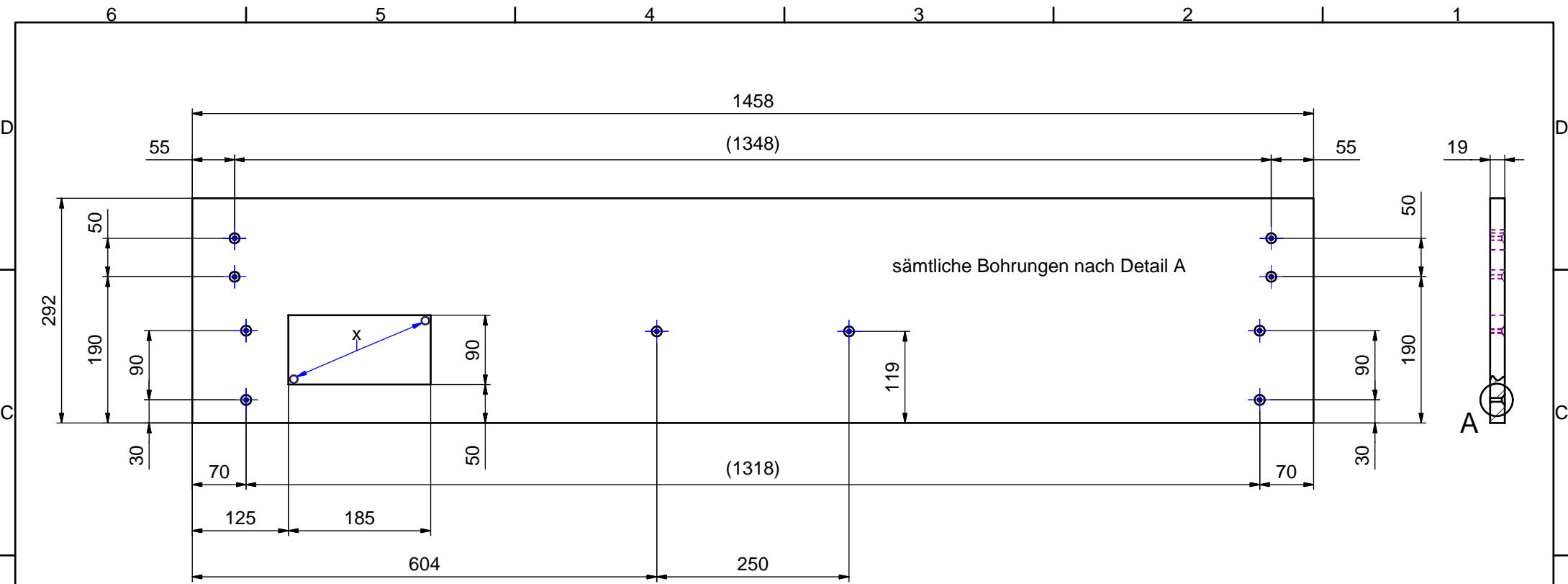


benötigte Anzahl: 2Stk

Nicht vermasste Radien R  
 Nicht vermasste Kanten 0.2x45° gebrochen  
 Allgmeintoleranzen nach ISO 2768-m

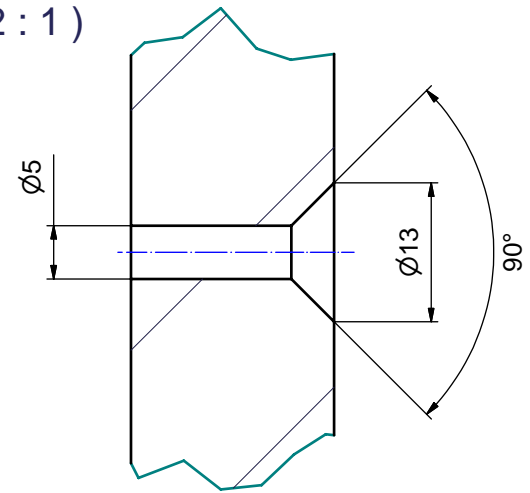
Index-Datum				Masse:		0.74kg		
Index-Visum		evo-tech		Dimension:		19 x 690x110		
Index-FM-Nr				Material:		MDF		
				Datum	Name	Torwand Tischfussball		
				Bearb.	17.02.2006			evo-tech
				Gepr.	17.02.2006			evo-tech
				Norm				
				Massstab		1:5		
				evo-tech GmbH				
						Index	1	
						00	A4	
Status	Änderungen	Datum	Name					





x - Bohren Sie wie gezeichnet 2 Löcher  $\varnothing 10$ .  
Somit kann das Stichsägeblatt eingeführt werden und los gehts.

A (2:1)

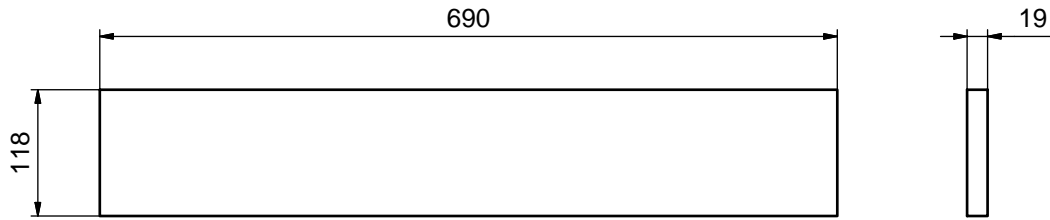


benötigte Anzahl: 2Stk

Nicht vermasste Radien R  
Nicht vermasste Kanten 0.2x45° gebrochen  
Allgemeintoleranzen nach ISO 2768-m

Index-Datum				Masse:	4.98kg
Index-Visum				Dimension:	19 x 292x1420
Index-FM-Nr				Material:	MDF
		Datum	Name	<b>Seitenwand</b> Tischfussball	
		Bearb. 17.02.2006	evo-tech		
		Gepr. 17.02.2006	evo-tech		
		Norm			
		Massstab 1:5			
		evo-tech GmbH		Index	1
				00	A3
Status	Änderungen	Datum	Name		

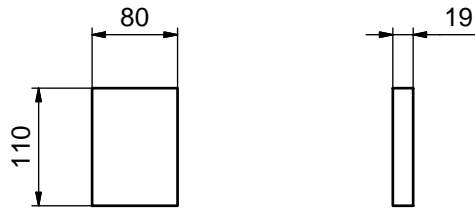
Tordeckel - benötigte Anzahl: 2Stk



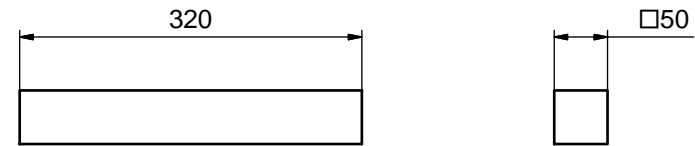
Eckversteifung - benötigte Anzahl: 4Stk



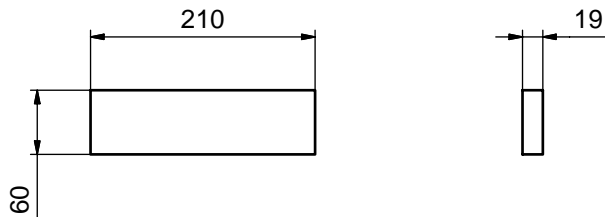
Torseitenwand - benötigte Anzahl: 4Stk



Spielefeldabstützung - benötigte Anzahl: 2Stk



Ballablenkung - benötigte Anzahl: 2Stk



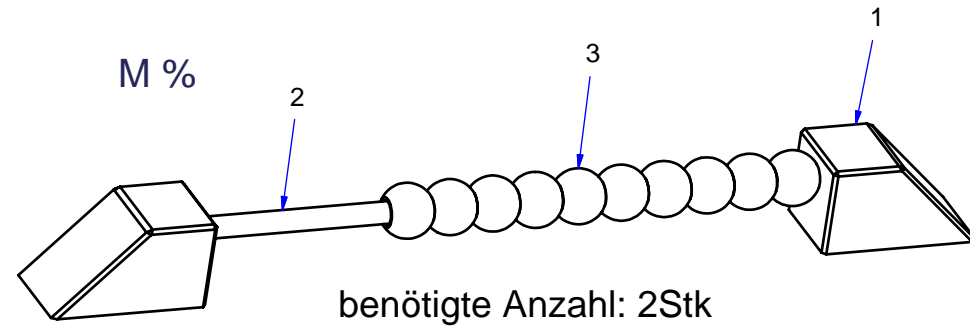
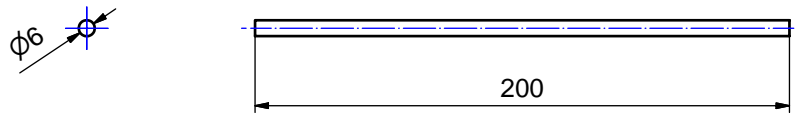
Nicht vermasste Radien R  
 Nicht vermasste Kanten 0.2x45° gebrochen  
 Allgemeintoleranzen nach ISO 2768-m

Bezeichnung	Material	Dimension	Masse
Spielefeldabstützung	Vierkantholz	50x50 x 320	0.40kg
Eckversteifung	Vierkantholz	50x50 x 95	0.12kg
Ballablenkung	MDF	19 x 210x60	0.16kg
Torseitenwand	MDF	19 x 110x80	0.11kg
Tordeckel	MDF	19 x 690x118	1.01kg

Index-Datum		Masse:		
Index-Visum		Dimension:		
Index-FM-Nr		Material:		
	Datum	Name	<b>Diverse Zuschnitte</b>	
	Bearb. 18.02.2006	evo-tech		
	Gepr. 18.02.2006	evo-tech		
	Norm			
	Masstab	1:5	Tischfussball	
	evo-tech GmbH		Index	1
			00	A3
Status	Änderungen	Datum	Name	

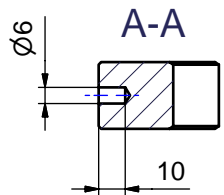
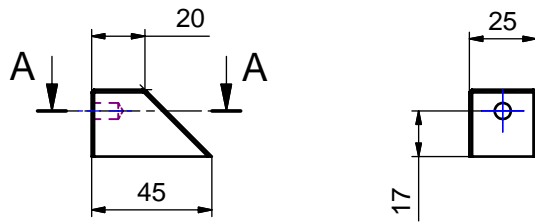
Stange - benötigte Anzahl: 2Stk



benötigte Anzahl: 2Stk

Halter - benötigt Anzahl: 4Stk

Kanten anfasen



Nicht vermasste Radien R  
Nicht vermasste Kanten 0.2x45° gebrochen  
Allgemeintoleranzen nach ISO 2768-m

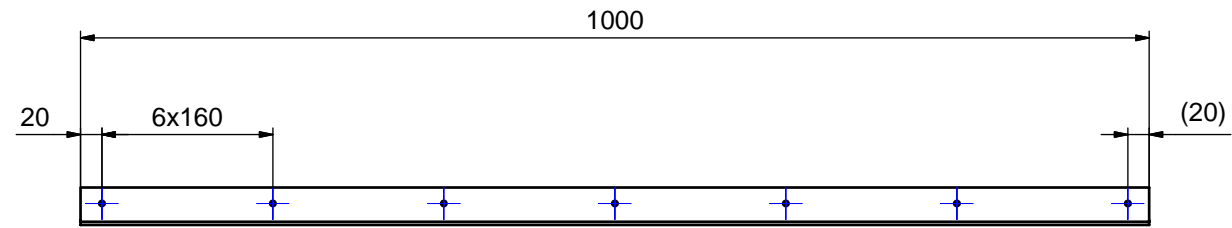
Stk	Bezeichnung	Einkaufsteil	Dimension	Masse
20		Holzperle	Aussen Ø15, Bohrung Ø7	0.00kg
2		Rundstange	Ø6x200	0.02kg
4	Halter		25x25 x 45	0.01kg
Index-Datum		Datum		Masse:
Index-Visum		Name		Dimension:
Index-FM-Nr				Material:
		Bearb. 17.02.2006	evo-tech	Torzähler
		Gepr. 17.02.2006	evo-tech	
		Norm		
		Masstab	1:2	Tischfussball
		evo-tech GmbH		Index
				00
				1
				A3
Status	Änderungen	Datum	Name	



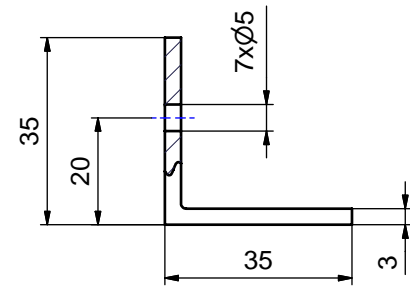
6 5 4 3 2 1

D

D



(1:1)

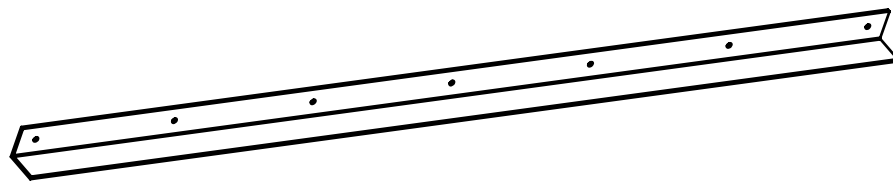


C

C

B

B



benötigte Anzahl: 2Stk

A

A

Nicht vermasste Radien R  
 Nicht vermasste Kanten 0.2x45° gebrochen  
 Allgemeintoleranzen nach ISO 2768-m

Index-Datum				Masse:	0.55kg
Index-Visum				Dimension:	35x35x3 x 1000
Index-FM-Nr				Material:	Alu
		Datum	Name	<b>Winkel</b> Tischfussball	
		Bearb.	18.02.2006 evo-tech		
		Gepr.	18.02.2006 evo-tech		
		Norm			
		Massstab	1:5		
		evo-tech GmbH		Index	1
Status	Änderungen	Datum	Name	0	A3

6 5 4 3 2 1